

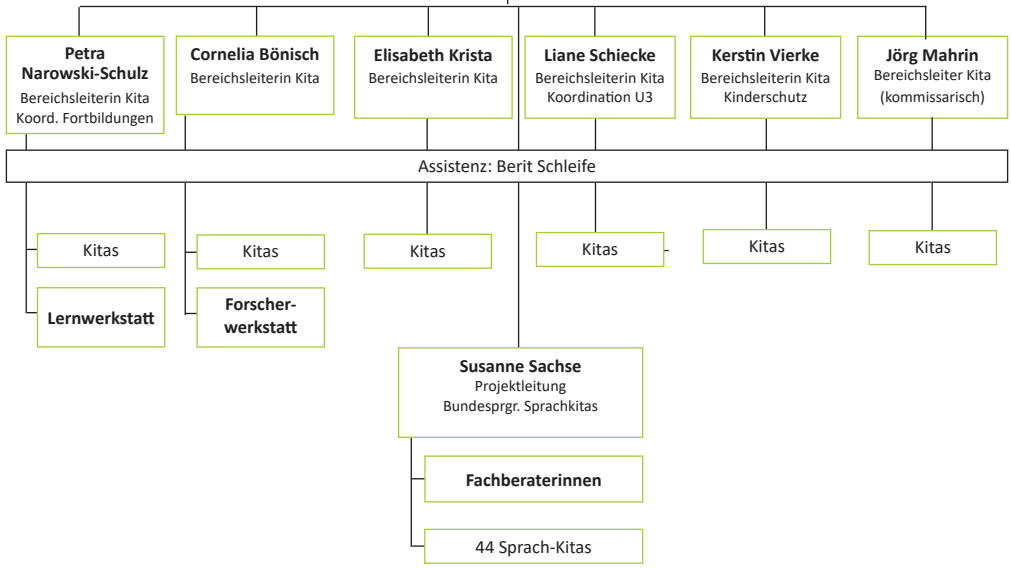
**Beschäftigtenvertretungen**  
Personalrat  
Frauenvertreterin  
Schwerbehindertenvertretung

**Verwaltungsrat**  
Vorsitzende: BezStR Ramona Reiser

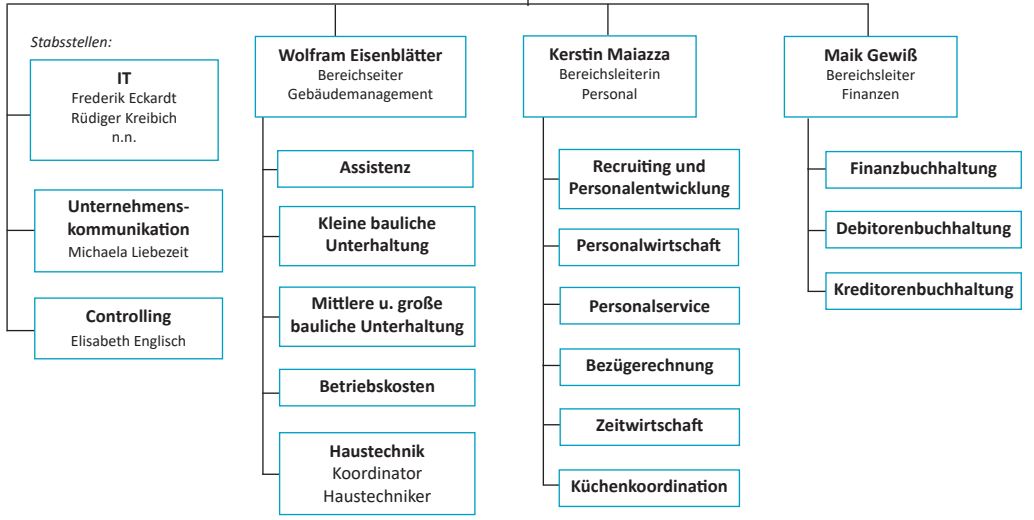
**Geschäftsleitung**  
Assistenz

**Katja Grenner**  
Päd. Geschäftsleiterin

**Claudia Freistühler**  
Kfm. Geschäftsleiterin



pädagogischer Bereich



nichtpädagogischer Bereich