

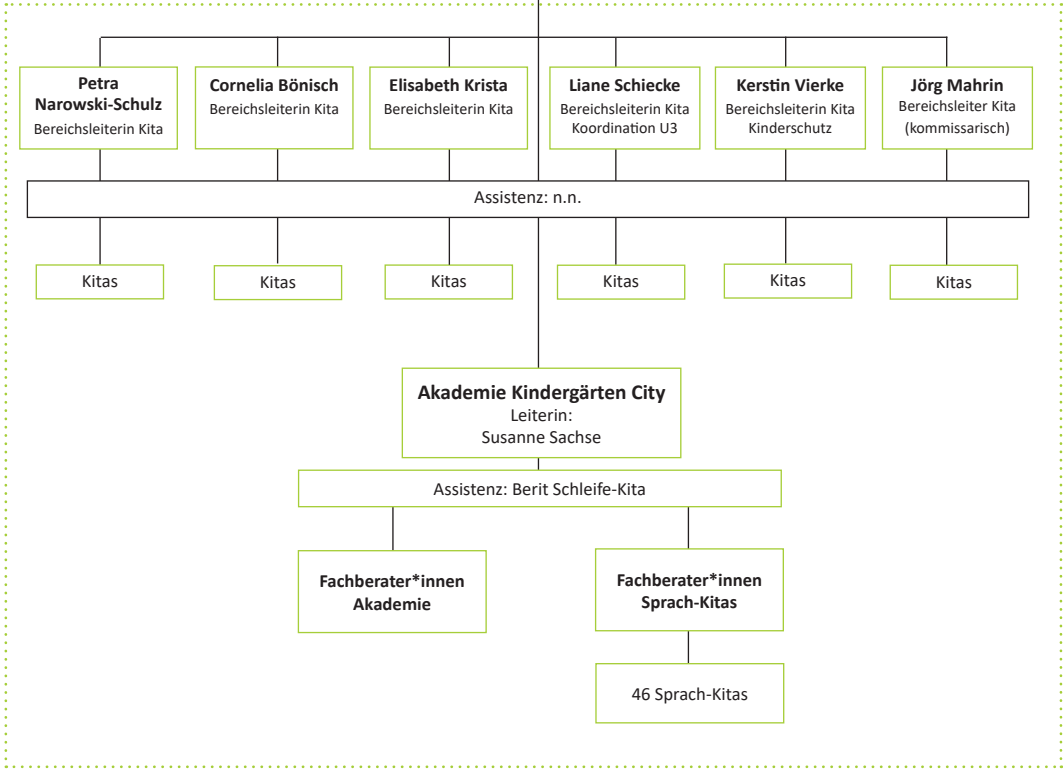
Beschäftigtenvertretungen
Personalrat
Frauenvertreterin
Schwerbehindertenvertretung

Verwaltungsrat
Vorsitzende*r: Jugend-BezStR Mitte (N.N.)

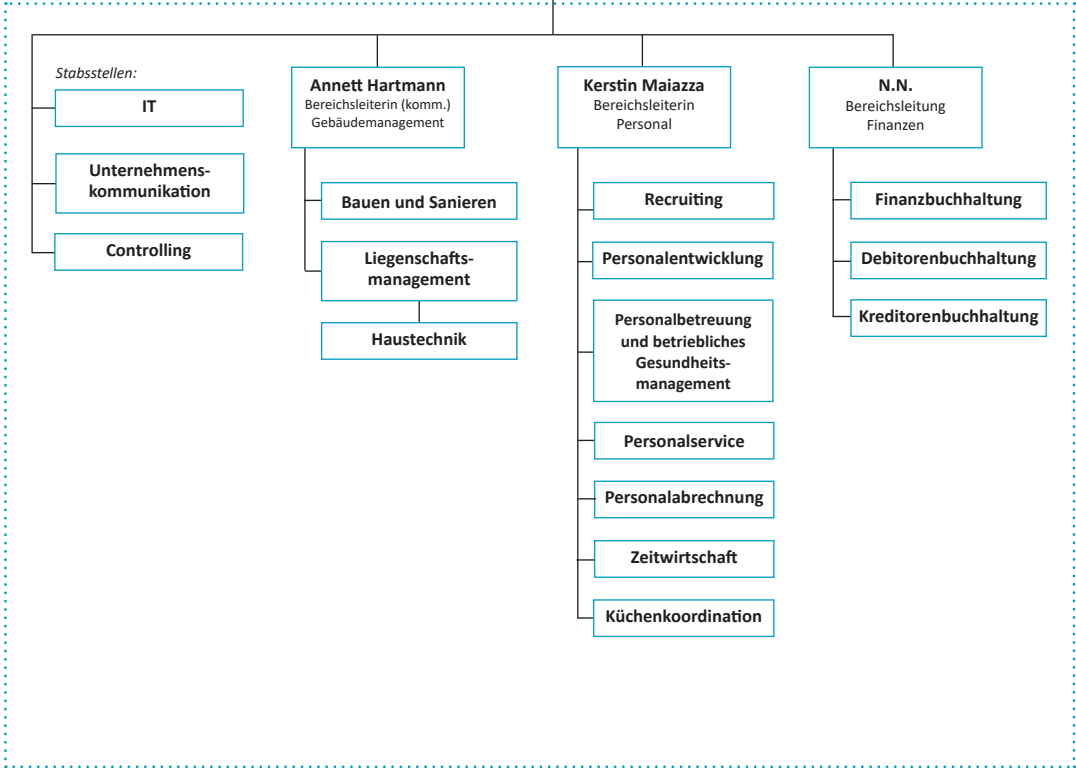
Geschäftsleitung
Assistenz

Katja Grenner
Päd. Geschäftsleiterin

Claudia Freistühler
Kfm. Geschäftsleiterin



pädagogischer Bereich



nichtpädagogischer Bereich